

MetaLib 资源整合系统简介

信息不断以电子形式出现，读者可用的远程信息资源的数量快速增长。

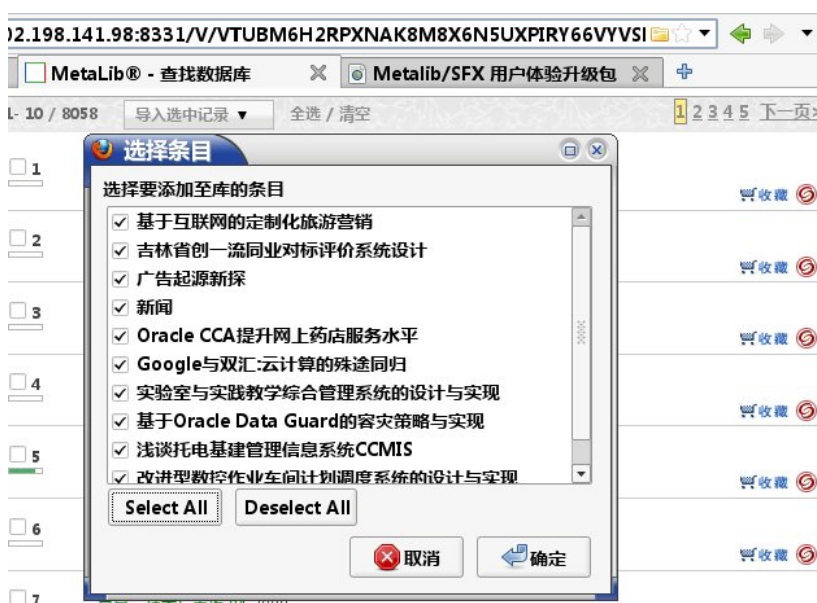
MetaLib 提供了一个强大的远程信息资源的检索环境，帮助读者快速而有效地找到所需信息。MetaLib 在一个清晰而熟悉的用户界面里，为读者呈现了来自不同信息供应商的内容，从而简化了发现过程。无需了解不同的检索方法和界面，MetaLib 带给读者与众不同的体验。



MetaLib: 拉近了远程信息与读者的距离

MetaLib 为读者提供一个统一而友好的整合检索环境——从统一的界面可同时检索多个异构远程资源。

- 经过认证后在任何时间地点都可以随心所欲的查找所需资料
- 检索过程在后台执行，检索结果及时显示免等待，提升读者检索体验
- Google 式的输入框，简化了查询学术资料的过程
- 检索结果以统一格式展示，并支持合并、去重、排序，支持聚类 and 分面
- 读者还可直接连接到所查资源的原始位置
- 可随时把感兴趣的结果记录保存到 Refwork, Endnote 等文献管理工具，或下载到个人电脑，或发送到个人邮箱



地址：北京海淀区西外大街 168 号腾达大厦 608 室

电话：+86 10 88575975 13910729563

E-mail: exlibris@exlibris.com.cn

邮编：100044

传真：+86 10 88575976

网址：http://www.exlibris.com.cn

帮助读者发现和访问远程信息

MetaLib 合并的结果列表是:

- 经过去重
- 按相关性排序
- 按主题聚类
- 按照作者、日期、期刊或其他特征分面

从发现到访问

MetaLib 与 SFX 开放链接服务器集成, 为读者的资源发现提供上下文敏感的链接服务, 如:

- 直接获得文章的全文
- 查看印刷馆藏目录
- 提交文献传递或馆际互借请求
- 找到特定电子期刊出版商
- 向图书馆咨询或反馈建议

针对读者兴趣和检索经验定制

MetaLib 界面适合不同水平的检索经验, 初学者和有经验的读者能检索和管理信息, 检索选择包括:

- 简单的关键词检索
- 布尔运算符的高级字段检索
- 针对初学者的快速检索
- 针对熟练读者的高级整合检索

地址: 北京海淀区西外大街 168 号腾达大厦 608 室

邮编: 100044

电话: +86 10 88575975 13910729563

传真: +86 10 88575976

E-mail: exlibris@exlibris.com.cn

网址: http://www.exlibris.com.cn

在 MetaLib 界面的个人空间，能反映读者个人兴趣：

- 个性化的常用资源列表
- 个性化的电子期刊列表
- 保存检索结果记录、定制定期提醒任务

X-Server, Deep-linking: 将远程检索嵌入到读者的环境

MetaLib X-Server 和 Deep-linking 功能帮助图书馆将整合检索嵌入到其他应用中，使得图书馆的电子资源得到更广泛的使用，提高资源的可见度和使用率。比如：

- 课程管理系统
- 图书馆网页
- 学科门户



丰富的知识库

- 预先配置的中心知识库(CKB)加上北京代表处维护的地区知识库(LKB)能满足中国用户订购的绝大部分中外文电子资源的整合检索需求
- 作为 MetaLib 维护服务的一部分，知识库会定期更新
- 对于地区知识库(LKB)的维护，采取自助更新模式，简单实用

地址：北京海淀区西外大街 168 号腾达大厦 608 室

电话：+86 10 88575975 13910729563

E-mail: exlibris@exlibris.com.cn

邮编：100044

传真：+86 10 88575976

网址： <http://www.exlibris.com.cn>

* 本地版本为空表示本地找不到对应的*_find或*.pm文件, -1表示本地使用的程序是过老的版本

	程序	网址	可用版本	本地版本*	日志
<input type="checkbox"/>	l_chinalibs		1	0	
<input type="checkbox"/>	l_cnki_main	http://dlib.edu.cnki.net	8	0	2009-12-28 11:24: 将l_kcnki与l_cnki_main同步更新; 避免频繁更新kcnki.cookie
<input type="checkbox"/>	l_hepcalis		1	0	
<input type="checkbox"/>	l_kcnki	http://dlib.edu.cnki.net	8	0	2009-12-28 11:24: 将l_kcnki与l_cnki_main同步更新; 避免频繁更新kcnki.cookie 2009-12-22 16:52: 处理cookies失效后不重新获取的问题 2009-12-18 22:06: 解决多个网址使用同一程序时的cookies冲突问题
<input type="checkbox"/>	l_pqdd		1	0	
<input type="checkbox"/>	l_spie	http://spiedl.aip.org	7	0	2009-12-25 13:15: 修正在老LWP模块下无法自动跳转多次的问题 2009-12-21 19:17: 重新编写SPIE解析模块

帮助图书馆管理远程资源

MetaLib 为图书馆提供了方便管理大量远程资源的整套工具, 包括:

- 预先配置了中心知识库和地区知识库
- 知识库配置工具能对图书馆特殊资源进行配置
- 与 SFX 链接服务器无缝集成
- 完全支持图书馆联合组织模式, 可以实现集中式管理并保持本地自主权
- 多途径组织资源显示方式, 可以把常用资源设置成按主题或类型区分的检索集合, 以便初学者直接检索
- 灵活定制显示字段, 如添加使用教程链接或联系人名称联系方式等, 方便快捷地标记常用资源、试用数据库。并支持试用数据库到期自动不显示功能。节省了工作人员的手工劳动。

选择数据库(已选4个, 最多10个)		可检数据库	按学科浏览	按类型浏览	多途径查询	快速检索集
A B C D E F G H I J K L M N O P Q R S T U V W X Y Z 中文 外文 全部		按库名查找 清空/重选				
常用	<input checked="" type="radio"/> 期刊 <input type="radio"/> 标准	<input type="radio"/> 图书 <input type="radio"/> 馆藏目录	<input type="radio"/> 学位论文	<input type="radio"/> 会议论文		
工科	<input type="radio"/> 期刊 <input type="radio"/> 标准 <input type="radio"/> 水利工程 <input type="radio"/> 电气工程	<input type="radio"/> 图书 <input type="radio"/> 馆藏目录 <input type="radio"/> 测绘科学与技术 <input type="radio"/> 动力工程及工程热物理	<input type="radio"/> 学位论文 <input type="radio"/> 土木工程 <input type="radio"/> 环境科学与工程 <input type="radio"/> 计算机科学与技术	<input type="radio"/> 会议论文 <input type="radio"/> 建筑学 <input type="radio"/> 电子科学与技术 <input type="radio"/> 机械工程		
理科	<input type="radio"/> 期刊 <input type="radio"/> 标准 <input type="radio"/> 水利工程 <input type="radio"/> 电气工程	<input type="radio"/> 图书 <input type="radio"/> 馆藏目录 <input type="radio"/> 测绘科学与技术 <input type="radio"/> 动力工程及工程热物理	<input type="radio"/> 学位论文 <input type="radio"/> 土木工程 <input type="radio"/> 环境科学与工程 <input type="radio"/> 计算机科学与技术	<input type="radio"/> 会议论文 <input type="radio"/> 建筑学 <input type="radio"/> 电子科学与技术 <input type="radio"/> 机械工程		

简化了的认证和授权

通过 Ex Libris 的读者目录服务 (PDS), MetaLib 与图书馆的其它应用系统无缝集成, 为读者认证和授权提供多种选择。包括与图书馆或机构代理服务器、LDAP 目录、ILS 读者文件, 单点登录系统 (如 CAS) 的集成, 以及 Shibboleth 框架内的集成。

实用的使用统计服务

方便图书馆工作人员了解远程资源的使用情况, 提供数据库检索次数, 点击次数, 读者登录

地址: 北京海淀区西外大街 168 号腾达大厦 608 室

邮编: 100044

电话: +86 10 88575975 13910729563

传真: +86 10 88575976

E-mail: exlibris@exlibris.com.cn

网址: http://www.exlibris.com.cn

次数, 保存记录条数, 定制定期提醒次数等多方面的统计报表, 并定期(如每月)通过邮件向工作人员发送报表, 报表支持 PDF、Excel、HTML 等格式。



灵活的联合组织支持

有了 MetaLib, 在一个联合组织的图书馆能充分利用资源共享的设置, 减少重复劳动, 同时为成员机构提供了本地定制的选择, 使其可以保持独立的风格。

多语种、可访问、符合国际标准

MetaLib 提供多语种界面, 遵守访问的规定, 支持图书馆和行业标准:

- 支持 Unicode
- W3C 网络内容访问规定 1.0, A 级, Rehabilitation Act(29 U.S.C. 794d) 的 508 节规范
- 记录格式——MARC, Dublin Core, MAB 等
- 数据格式——HTML
- 交互协议——Z39.50, SRU/SRW, HTTP, NISO MXG

地址: 北京海淀区西外大街 168 号腾达大厦 608 室

电话: +86 10 88575975 13910729563

E-mail: exlibris@exlibris.com.cn

邮编: 100044

传真: +86 10 88575976

网址: <http://www.exlibris.com.cn>